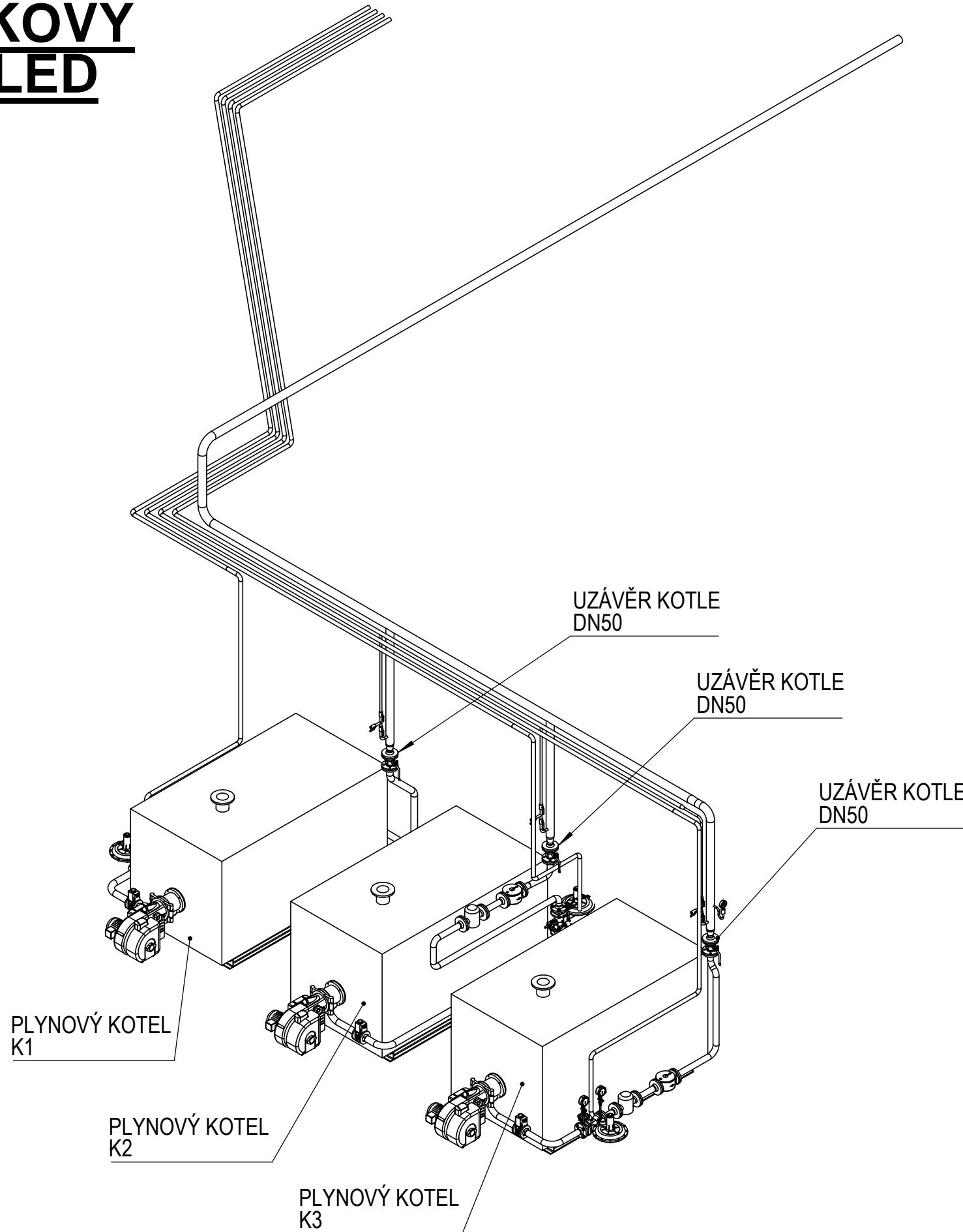
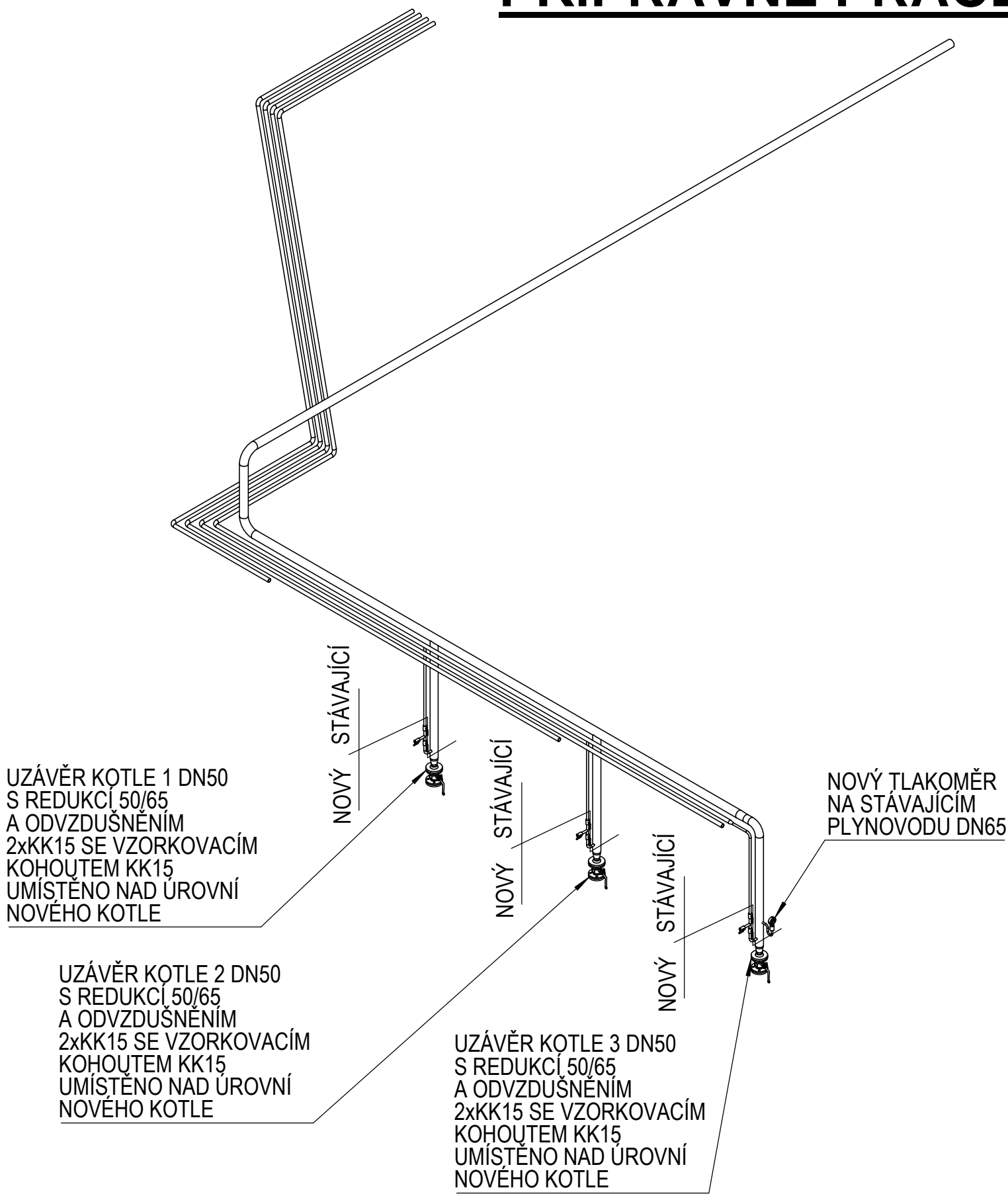


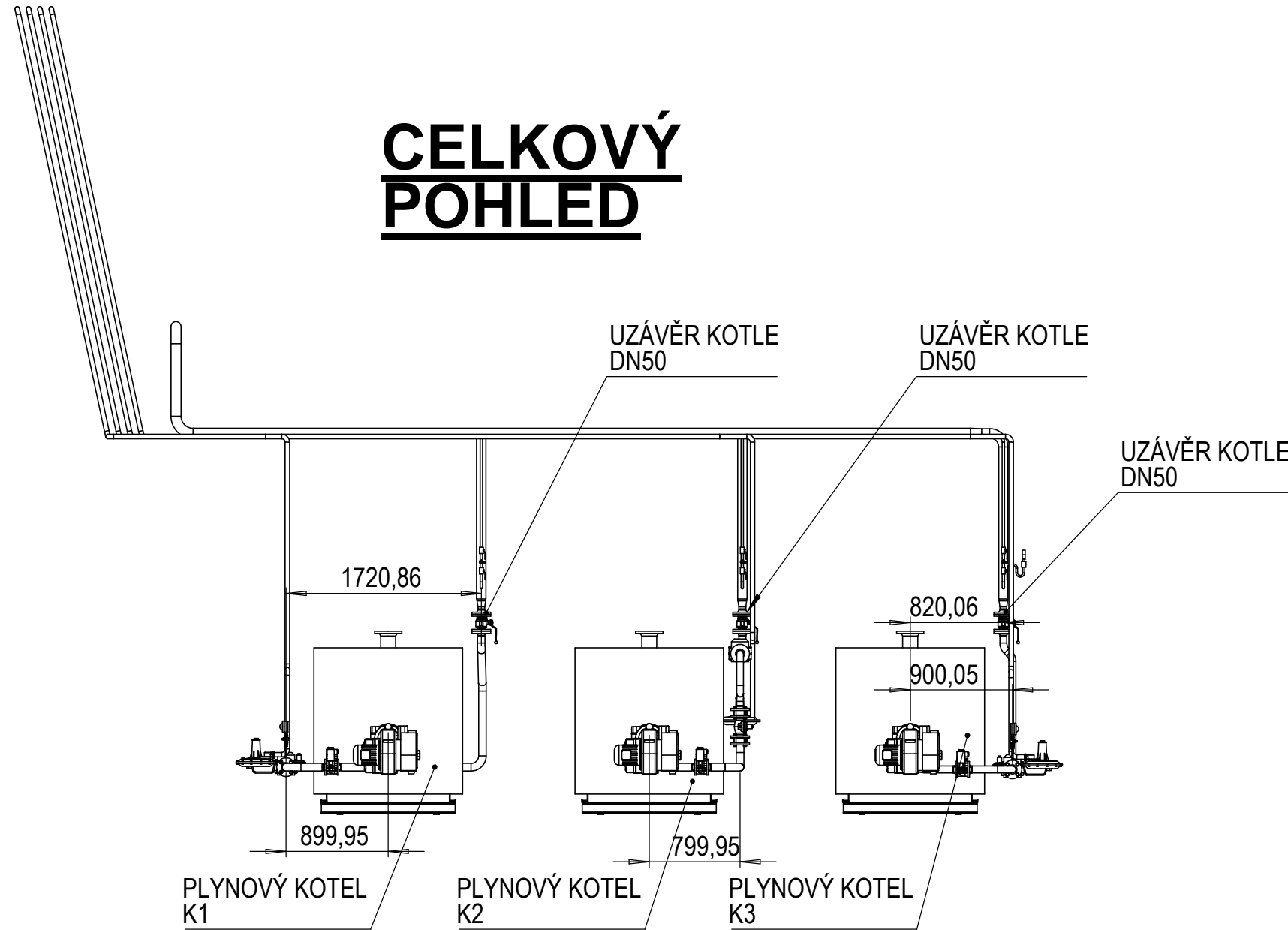
CELKOVÝ POHLED



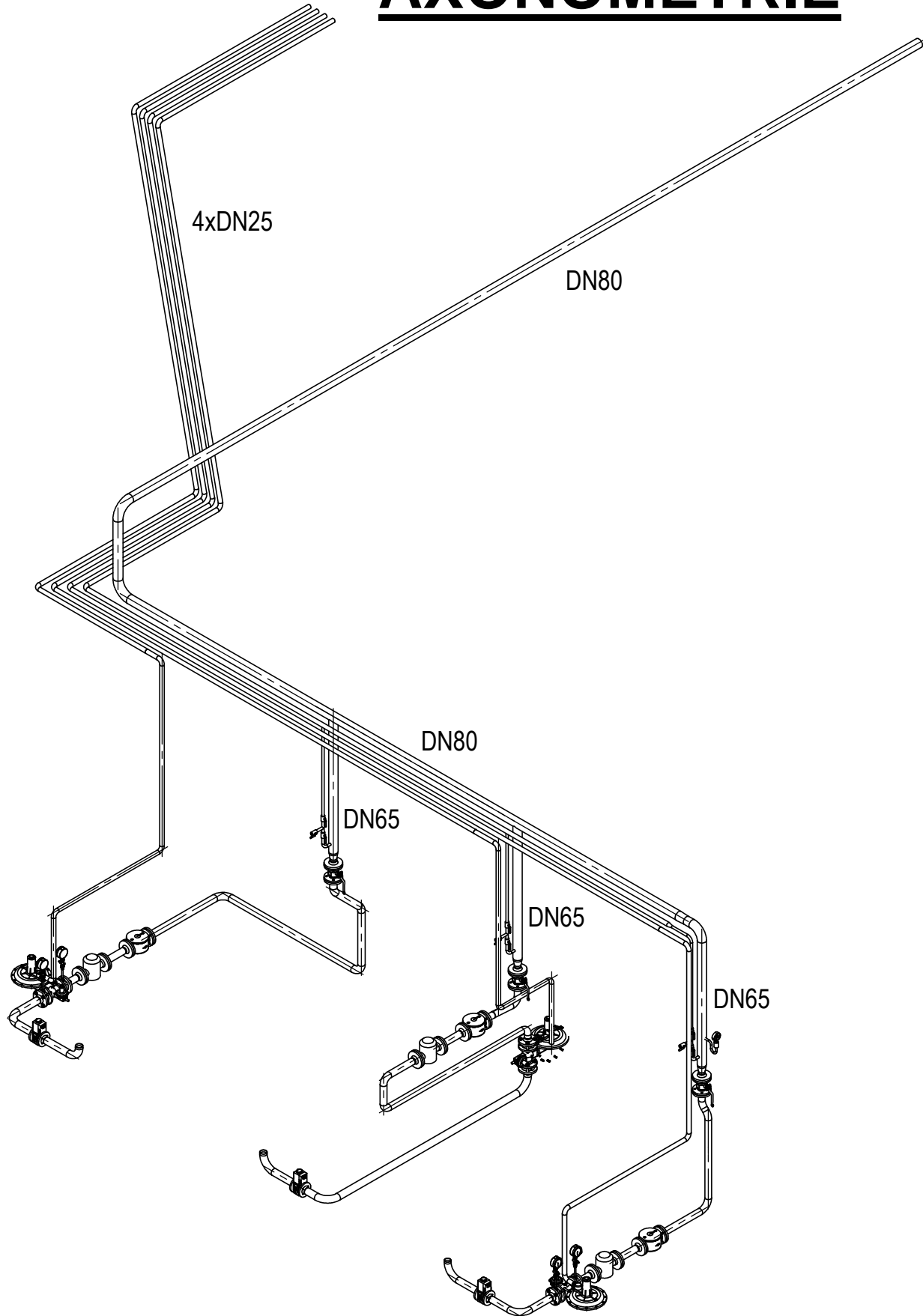
PŘÍPRAVNÉ PRÁCE



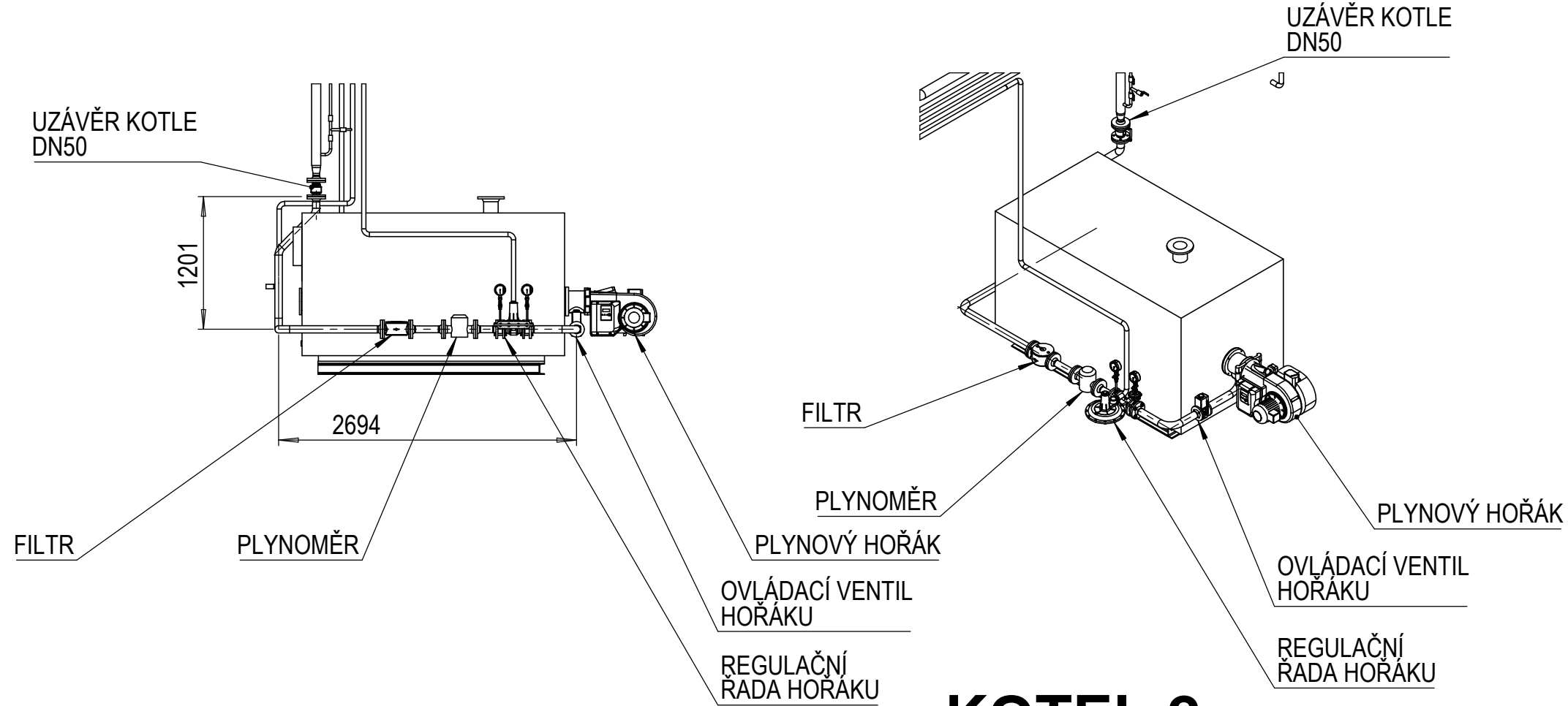
CELKOVÝ POHLED



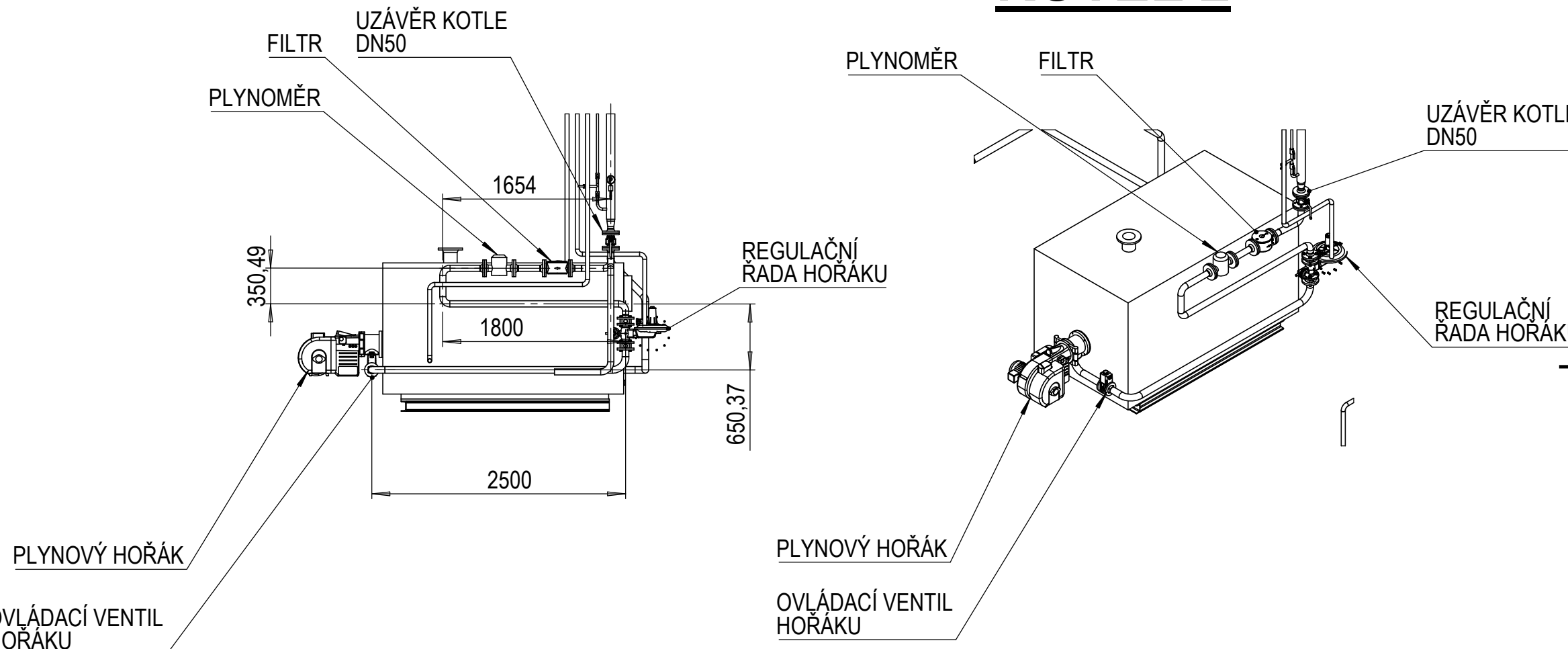
AXONOMETRIE



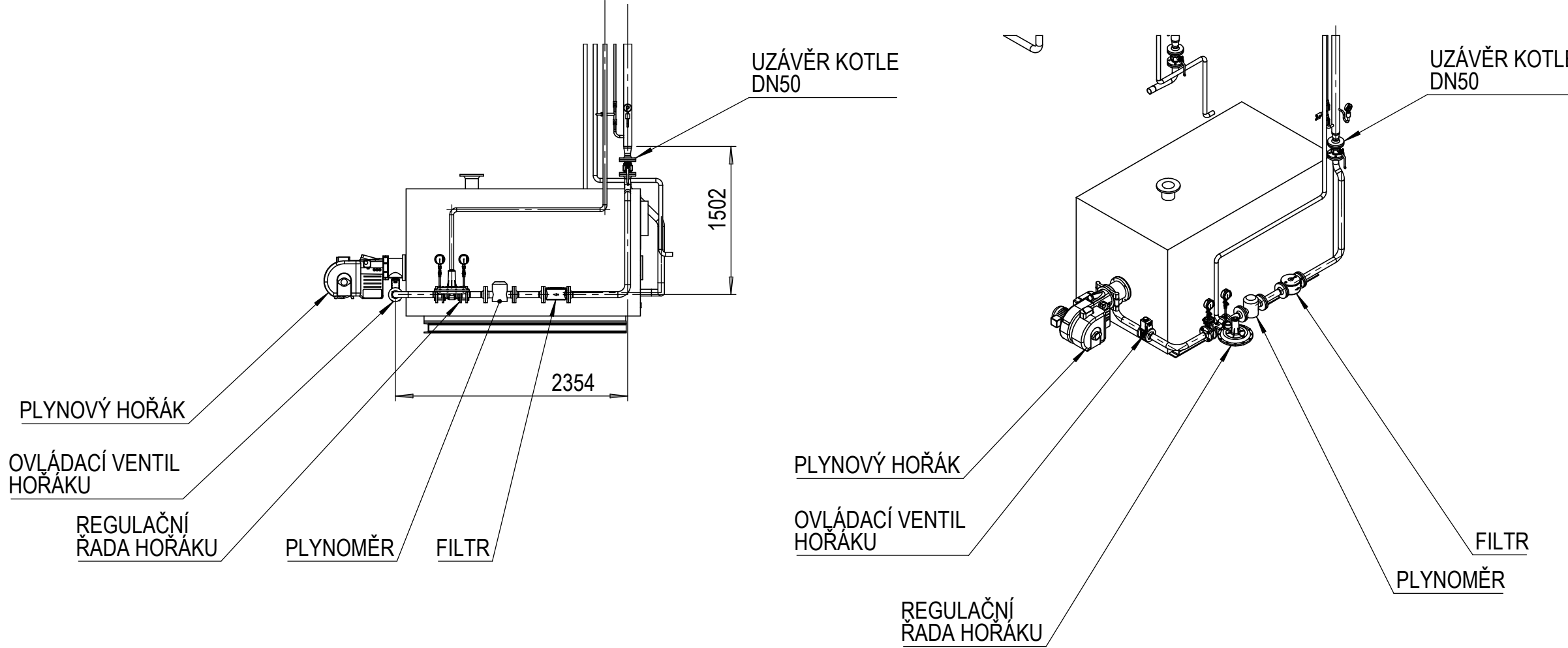
KOTEL 1



KOTEL 2



KOTEL 3



PLYNOVÁ ŘEADA KOTLE OD UZÁVĚRU KOTLE PŘI PLYNOVÝM HOŘÁK JE DN50 ODVZDUŠNOVACÍ POTRUBÍ JE DN15 A ODVZDUŠNĚNÍ REGULAČNÍM DN25

REV.	text	text	VÝCHOZÍ REVIZE
0	DATUM	PROVEDL	SCHVALIL
KRESLIL	ing. Ondřej Hradečný		
PROJEKTANT	ing. Ondřej Hradečný		
INVESTOR	STÁTNÍ TISKARNA ČENIN, státní podnik		
MÍSTO	Růžovská 6/943, 110 00 Praha 1, Nové Město		
AKCE	VÝMĚNA PLYNOVÝCH KOTLŮ V KOTELNĚ VZ I P502 ROZVOD ZEMNÍHO PLYNU		
NÁZEV	PLYNOVOD V KOTELNĚ		
STUPEŇ	ZAKÁZKA	1907	Č. PŘÍK. 0
TERMIN		03/2019	
POČET A4		8	
SKARTAČNÍ ZNAK		SS	
MĚŘÍTKO		1:50	
		D.2.1.6	
			REV. 0